

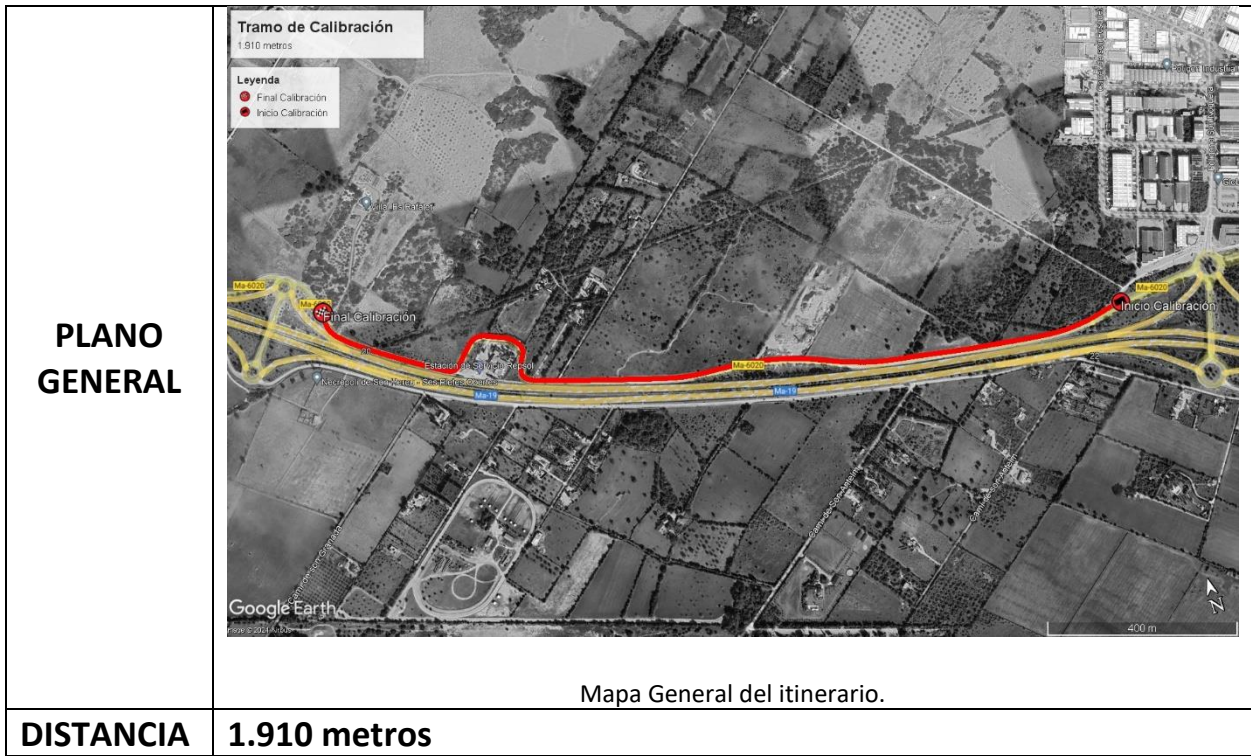


# ANEXO REGULARIDAD: RALLYSPRINT LLUCMAJOR 2024

## Artículo 1 – TRAMO DE CALIBRACIÓN

<p><b>INICIO</b></p>	 <p>Referencia externa: Final Entrada a calle derecha Ubicación: <a href="https://maps.app.goo.gl/Rhx449UAEhzTtg88">https://maps.app.goo.gl/Rhx449UAEhzTtg88</a></p>
<p><b>FINAL</b></p>	 <p>Referencia externa: Inicio quitamiedos derecha Ubicación: <a href="https://maps.app.goo.gl/GTwn3BqvzGrMQh3A">https://maps.app.goo.gl/GTwn3BqvzGrMQh3A</a></p>






## **Artículo 2 – MEDICIONES DE LOS TRAMOS**

El vehículo con el que se han medido los tramos equipa 1 sonda con 2 imanes en la rueda trasera derecha.

<b>TRAMO</b>	<b>DISTANCIA EXACTA</b>	<b>CRITERIO DE MEDICIÓN</b>
TC A – Algaida-Llucmajor	4.610 metros	Por carril derecho, pegado a la derecha.
TC B – Camí Vell Cala Pi	6.875 metros	Por carril derecho, pegado a la derecha.

### Artículo 3 – SALIDAS Y METAS TRAMOS

	<p><b>SALIDA</b></p>	 <p>Referencia externa: Señal ganado y 30 Coordenadas GPS: 39.552918, 2.878341</p>
<p>TCA - Algaida- Llucmajor 4.610 metros</p>	<p><b>REF. INTERMEDIA 2.037 metros</b></p>	 <p>Referencia externa: Señal bicis y 30 Coordenadas GPS: 39.536460, 2.879011</p>
	<p><b>LLEGADA</b></p>	 <p>Referencia externa: Inicio entrada casa derecha Coordenadas GPS: 39.516999, 2.874076</p>

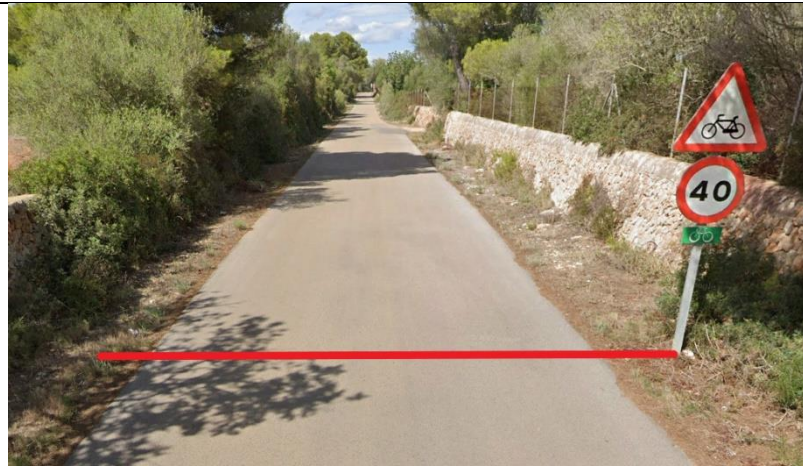
TC B –  
Camí Vell  
de Cala Pi  
6.875  
metros

**SALIDA**



Referencia externa: En línea con señal izquierda  
Coordenadas GPS: 39.400830, 2.866400

**REF.  
INTERMEDIA  
3.746 metros**



Referencia externa: Señal bicis y 40  
Coordenadas GPS: 39.429511, 2.879177

**LLEGADA**



Referencia externa: Inicio entrada izquierda, en línea con la señal verde  
Coordenadas GPS: 39.454849, 2.881425